



# ניהול והעברת עושר

## האתגרים



אתגרי מיסוי

# ניהול והעברת עושר

## האתגרים



1.

אתגרי מיסוי



2.

מניעת מאבקי ירושה

# ניהול והעברת עושר

## האתגרים



1.

אתגרי מיסוי



2.

מניעת מאבקי ירושה



3.

מי יממש את המורשת המשפחתית?

# ניהול והעברת עושר

## האתגרים



1.

אתגרי מיסוי



2.

מניעת מאבקי ירושה



3.

מי יממש את המורשת המשפחתית?



4.

איך מגנים על ההון?

# ניהול והעברת עושר

## האתגרים



1.

אתגרי מיסוי



2.

מניעת מאבקי ירושה



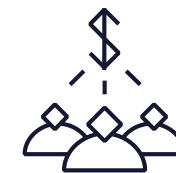
3.

מי יממש את המורשת המשפחתית?



4.

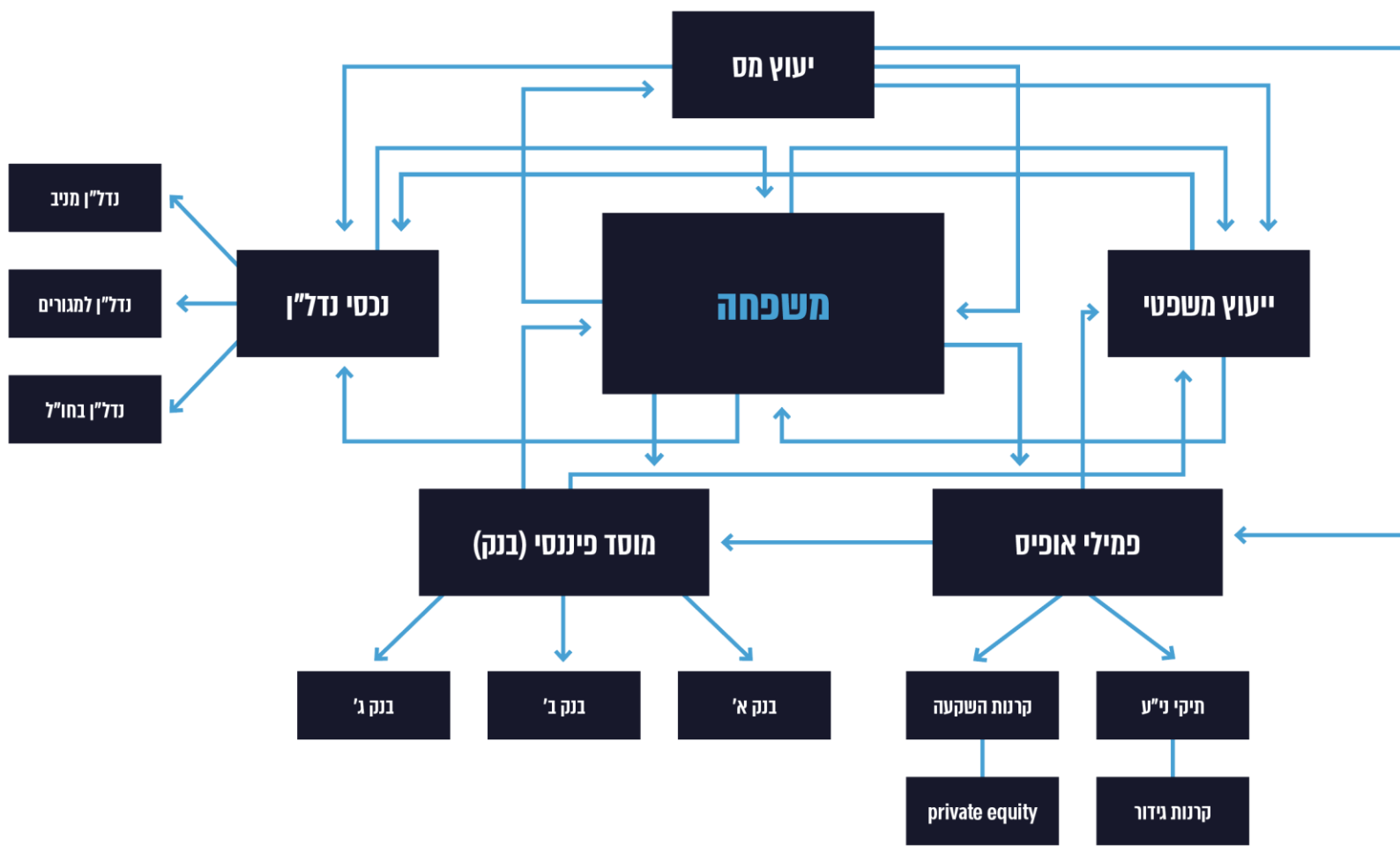
איך מגנים על ההון?

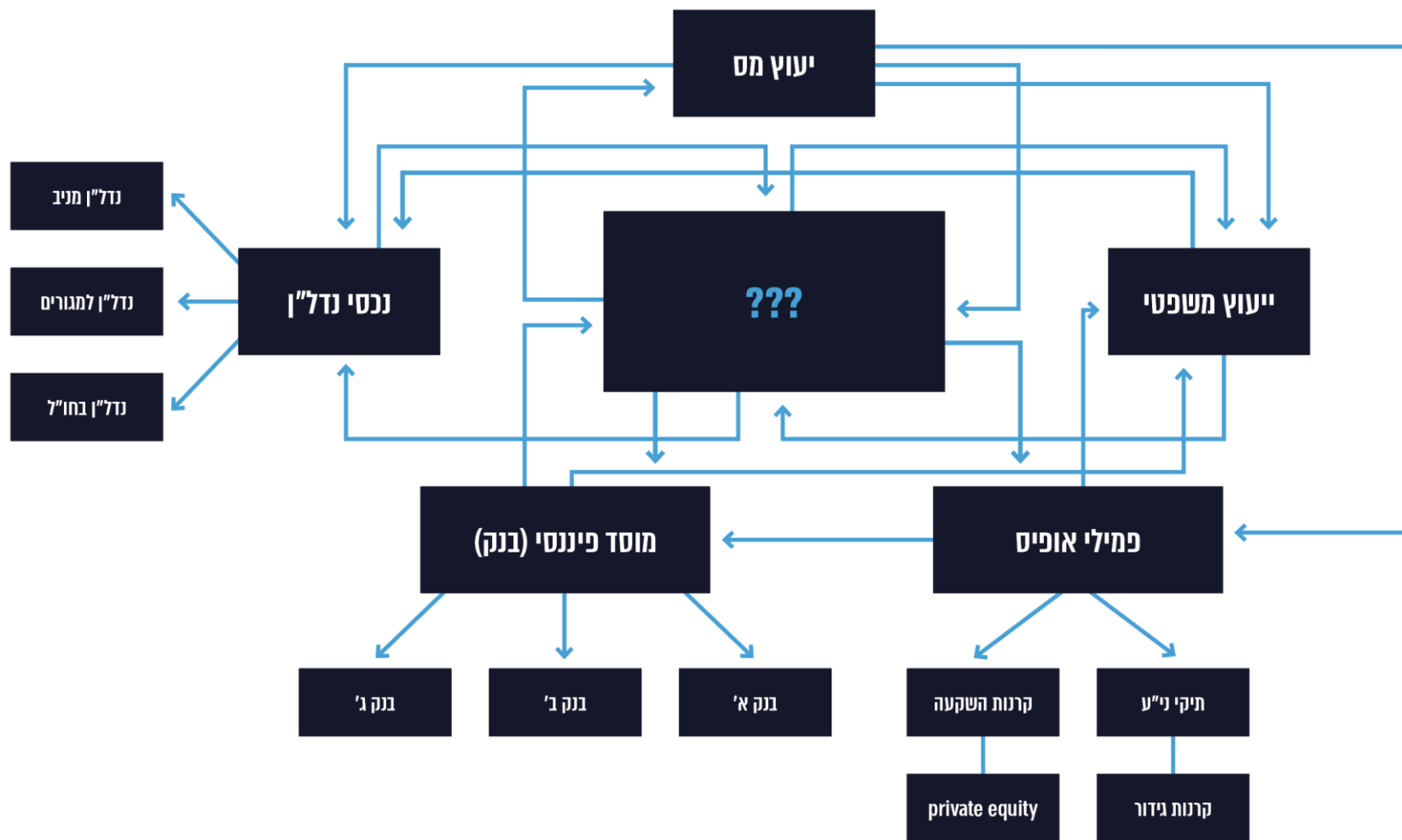


5.

ניהול התהליך

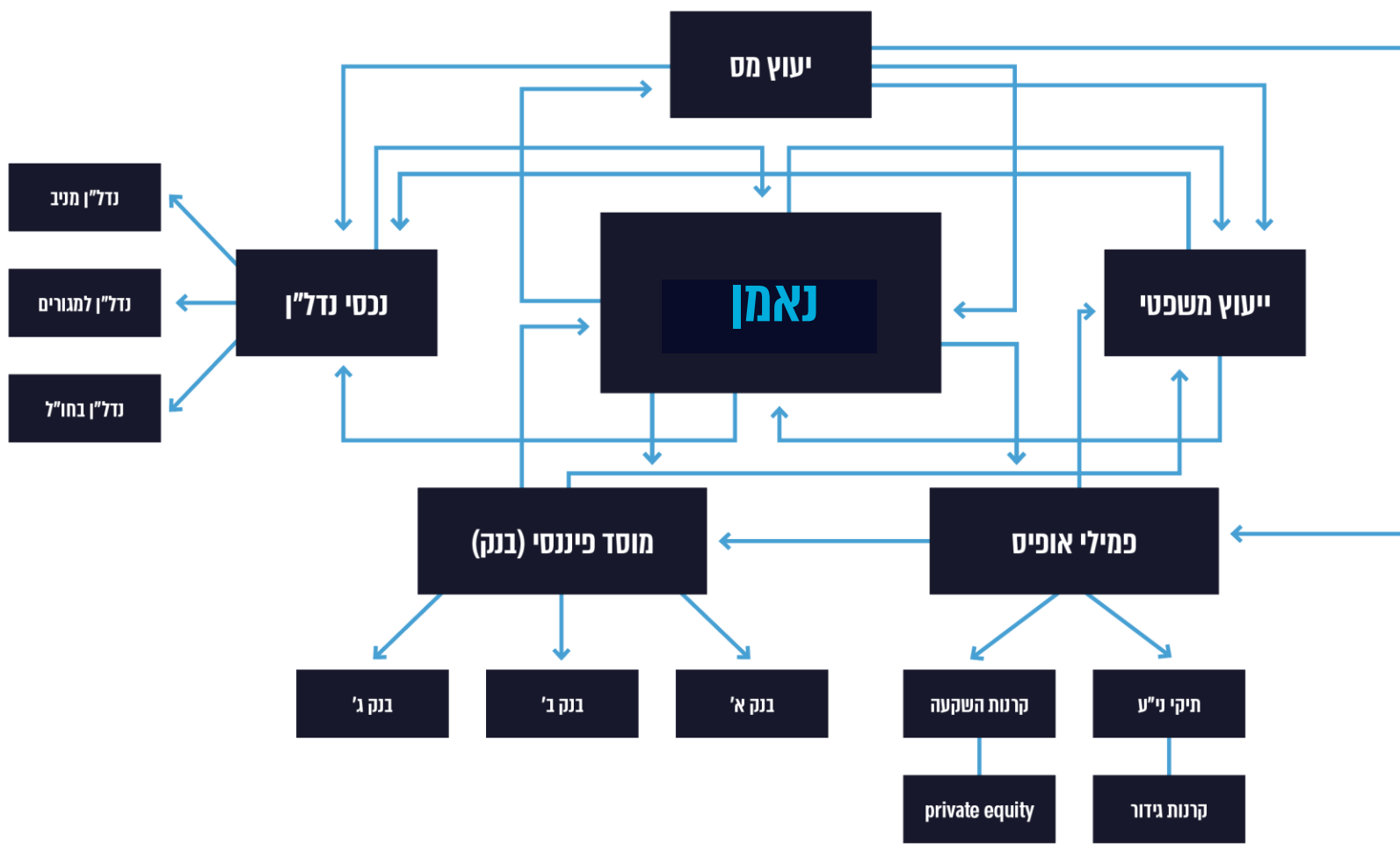
# דור המייסדים



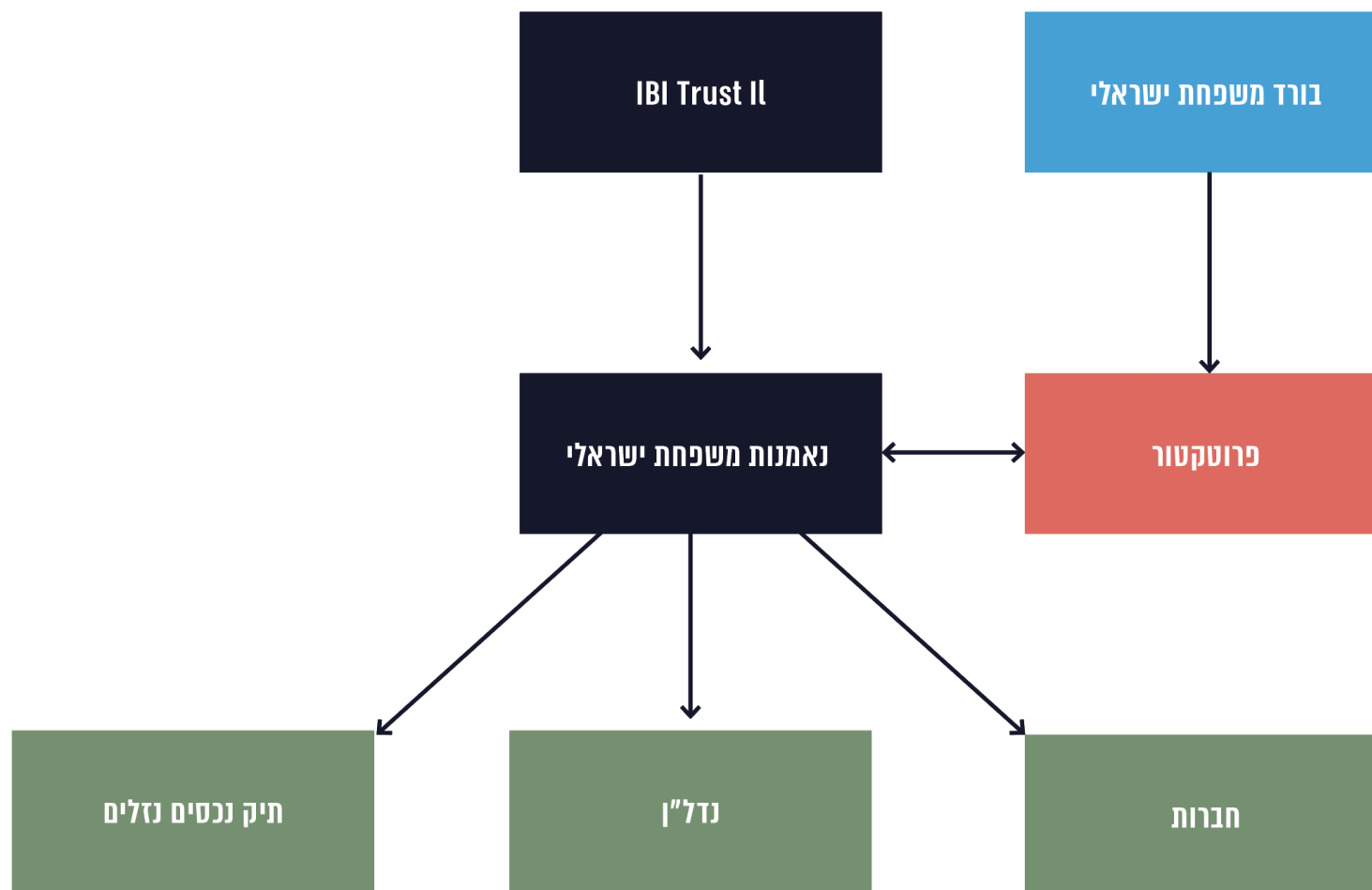




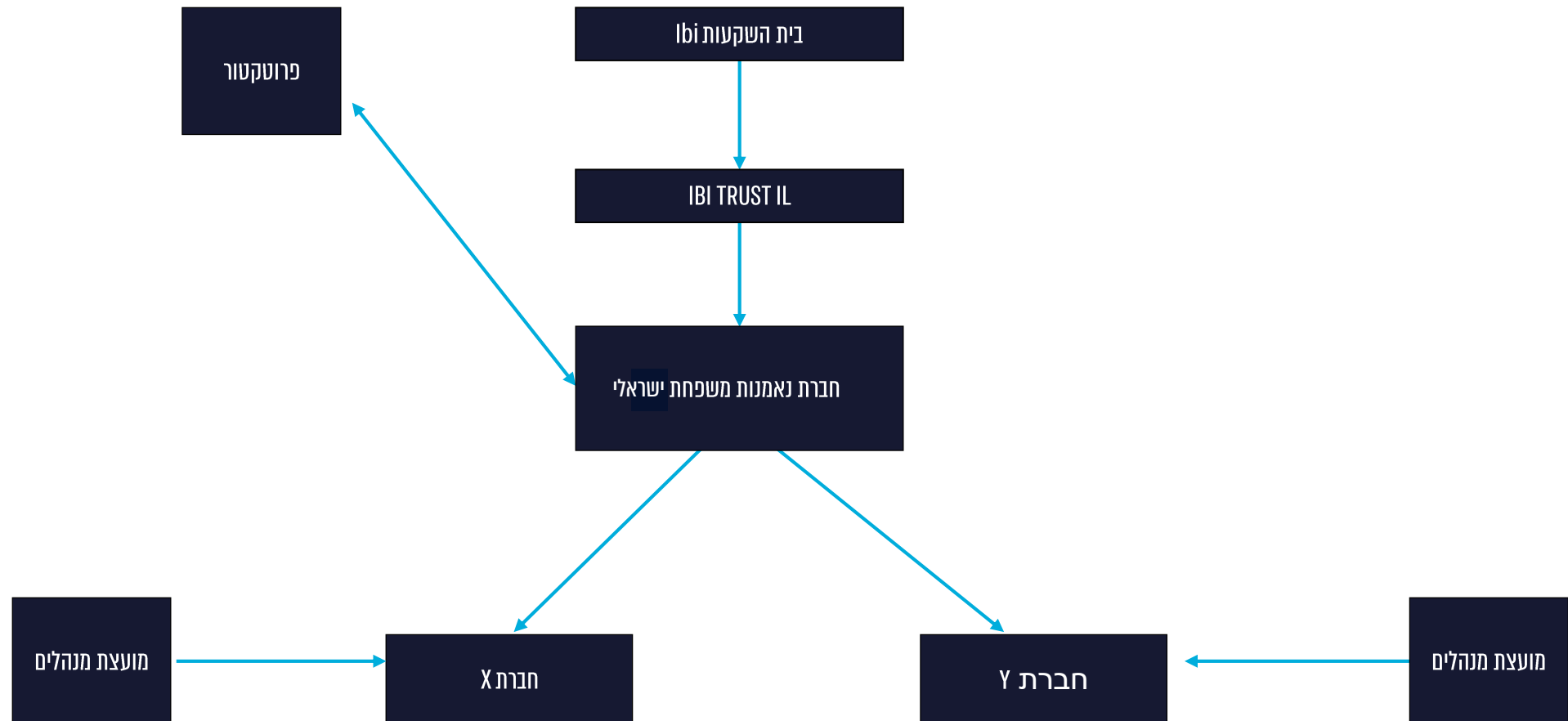
# מבנה רב דורי



# מבנה הנאמנות



# נאמנות משפחת ישראלי



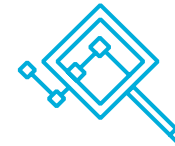
# תהליך הקמת נאמנות



## 1. פגישה היכרות

פגישה עם צוות המומחים של TRUST IL אשר יציגו למשפחה את סוגי הנאמנויות האפשריות ויבחנו את התאמתן למשפחה.

# תהליך הקמת נאמנות



## 2. מיפוי צרכים

יחד עם המשפחה נמפה את כל הצרכים והרצונות של המשפחה, לרבות מייסדי הנאמנות והנהנים בנאמנות שתוקם.



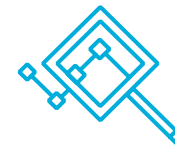
## 1. פגישת היכרות

פגישה עם צוות המומחים של TRUST IL אשר יציגו למשפחה את סוגי הנאמנויות האפשריות ויבחנו את התאמתן למשפחה.

# תהליך הקמת נאמנות



**1. פגישה היכרות**  
פגישה עם צוות המומחים של TRUST IL אשר יציגו למשפחה את סוגי הנאמנויות האפשריות ויבחנו את התאמתן למשפחה.



**2. מיפוי צרכים**  
יחד עם המשפחה נמפה את כל הצרכים והרצונות של המשפחה, לרבות מייסדי הנאמנות והנהנים בנאמנות שתוקם.

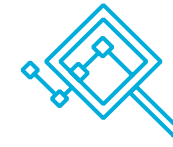


**3. ניתוח מיסוי**  
יחד עם צוות מיסוי חיצוני נבחן את מקסום המיסוי הישראלי והבינלאומי לטובת המשפחה.

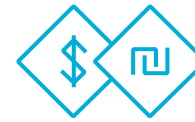
# תהליך הקמת נאמנות



**1. פגישה היכרות**  
פגישה עם צוות המומחים של TRUST IL אשר יציגו למשפחה את סוגי הנאמנויות האפשריות ויבחנו את התאמתן למשפחה.



**2. מיפוי צרכים**  
יחד עם המשפחה נמפה את כל הצרכים והרצונות של המשפחה, לרבות מייסדי הנאמנות והנהנים בנאמנות שתוקם.



**3. ניתוח מיסוי**  
יחד עם צוות מיסוי חיצוני נבחן את מקסום המיסוי הישראלי והבינלאומי לטובת המשפחה.

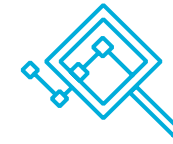


**4. כתיבת מסמך נאמנות**  
ליווי הצוות המשפטי של המשפחה בהכנת מסמך הכולל בתוכו את כל הצרכים הפיננסיים והחזון המשפחתי.

# תהליך הקמת נאמנות



**1. פגישה היכרות**  
פגישה עם צוות המומחים של TRUST IL אשר יציגו למשפחה את סוגי הנאמנויות האפשריות ויבחנו את התאמתן למשפחה.



**2. מיפוי צרכים**  
יחד עם המשפחה נמפה את כל הצרכים והרצונות של המשפחה, לרבות מייסדי הנאמנות והנהנים בנאמנות שתוקם.



**3. ניתוח מיסוי**  
יחד עם צוות מיסוי חיצוני נבחן את מקסום המיסוי הישראלי והבינלאומי לטובת המשפחה.



**4. כתיבת מסמך נאמנות**  
ליווי הצוות המשפטי של המשפחה בהכנת מסמך הכולל בתוכו את כל הצרכים הפיננסיים והחזון המשפחתי.



**5. הקמה ורישום חברת נאמנות ייעודית**  
לאחר השלמת המסמכים, יוקם מבנה הנאמנות ותירשם חברת הנאמנויות עבור נכסי המשפחה.



# תהליך הקמת נאמנות



**6. פתיחת חשבונות בנק**  
בהתאם למסמכי הנאמנות, נפתח חשבונות בישראל ובבנקים זרים על שם חברת הנאמנות ובמידת הצורך תיעשנה פניה לרשויות המס.

# תהליך הקמת נאמנות



**7. רישום נכסים**  
טיפול בכל הנדרש לצורך רישום נכסים מכל סוג על שם הנאמנות.



**6. פתיחת חשבונות בנק**  
בהתאם למסמכי הנאמנות, נפתח חשבונות בישראל ובבנקים זרים על שם חברת הנאמנות ובמידת הצורך תיעשנה פניה לרשויות המס.

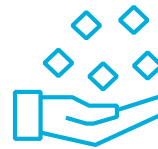
# תהליך הקמת נאמנות



**.6 פתיחת חשבונות בנק**  
בהתאם למסמכי הנאמנות, נפתח חשבונות בישראל ובבנקים זרים על שם חברת הנאמנות ובמידת הצורך תיעשנה פניה לרשויות המס.



**.7 רישום נכסים**  
טיפול בכל הנדרש לצורך רישום נכסים מכל סוג על שם הנאמנות.



**.8 תפעול שוטף**  
כחלק מהשירות של IBI TRUST IL, נדאג לתפעול שוטף של כל נכסי הנאמנות המוחזקים על ידי חברת הנאמנויות עבור המשפחה.

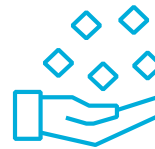
# תהליך הקמת נאמנות



**.6 פתיחת חשבונות בנק**  
בהתאם למסמכי הנאמנות, נפתח חשבונות בישראל ובבנקים זרים על שם חברת הנאמנות ובמידת הצורך תיעשנה פניה לרשויות המס.



**.7 רישום נכסים**  
טיפול בכל הנדרש לצורך רישום נכסים מכל סוג על שם הנאמנות.



**.8 תפעול שוטף**  
כחלק מהשירות של IBI TRUST IL נדאג לתפעול שוטף של כל נכסי הנאמנות המוחזקים על ידי חברת הנאמנויות עבור המשפחה.



**.9 ביצוע חלוקות**  
בהתאם למסמכי הנאמנות, יעשו חלוקות לנהנים בנאמנות בהתאם לרצון מייסדי הנאמנות, והכל ללא הגבלת זמן ותוך ביצוע רישום מדויק של כל פעולה באופן המאפשר ניתוח ומעקב במערכות מותאמות.

# הנהלה

משה רוח, מנכ"ל החברה, בעל רקע וניסיון עשיר בתחום ניהול ההון לפרטיים ומשפחות אמידות במוסדות פיננסיים מובילים וכן בהקמת ותפעול נאמנויות בהיקפים גדולים בישראל.



צביקה ברשנטיין, עו"ד ורו"ח, שותף מייסד בחברת IBI Capital, אחראי על היבטי מס, איסור הלבנת הון וציות ומתמחה בליווי עסקאות מיזוג ורכישה מורכבות ותגמול הוני לעובדים ולבכירים. צביקה מייעץ למשרדים ממשלתיים בקשר לחקיקה בתחום המס ולבנקים בתחום שוק ההון.



**תודה רבה!**